

# РУКОВОДСТВО ПОЛЬЗОВАТЕЛЯ

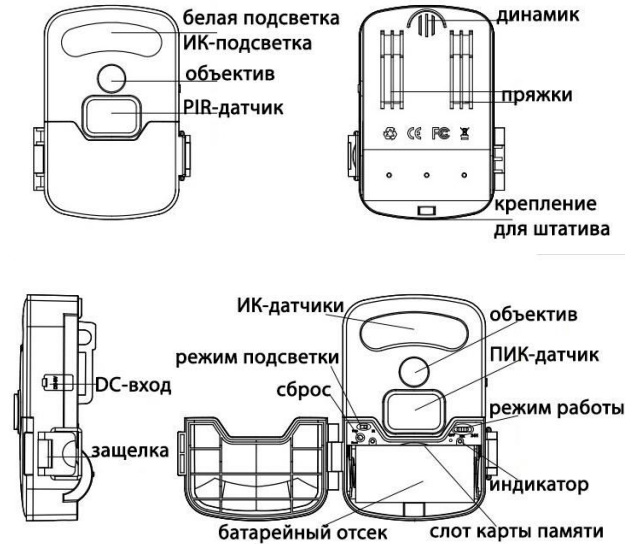
## Фотоловушка Trail Cam DL-03 WiFi HD с солнечной панелью



### Введение

- ◆ Это руководство служит общей инструкцией по использованию камер. Изображения приведены только для справки.
- ◆ Мы стараемся поддерживать все в порядке. В случае несоответствий между этим руководством и камерой, обусловленных обновлением или обновлением программного обеспечения, пожалуйста, ориентируйтесь на актуальный продукт без предварительного уведомления.

### Знакомство с устройством



### Функции клавиш

Название кнопки	Функции
Кнопка режима работы	<b>OFF:</b> Выключение камеры. Камера прекращает работу.
	<b>PIR:</b> Режим детекции движения. Камера автоматически начинает запись при обнаружении движения животных или людей в зоне действия датчика, и прекращает запись через 10 секунд после их ухода.
	<b>24H:</b> Непрерывная запись днём, ночью — переключение в режим детекции движения.
Кнопка режима подсветки	<b>White:</b> Белая подсветка ночью, как садовый фонарь.
	<b>IR:</b> Невидимая инфракрасная подсветка ночью, чёрно-белое ночное видение.
Кнопка сброса	Сброс камеры.

### Индикация

Индикатор	Инструкции
Красный свет	Горит постоянно: подключение к сети. Мигает: камера работает.
Зелёный свет	Горит постоянно: идёт зарядка (камера автоматически отключится при полной зарядке).

### Руководство по эксплуатации

#### 2.1 Установка карты Micro SD

2.1.1 Установите карту Micro SD, следуя следующим шагам: откройте защелку и переднюю крышку, снимите батарею, вставьте карту Micro SD металлическими контактами вниз. Вставьте карту в слот до щелчка, что означает завершение установки карты Micro SD.

#### Примечание

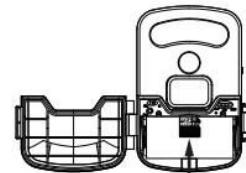
Не вынимайте карту Micro TF, когда камера работает, иначе карта может повредиться или потерять данные. Используйте только брендовые карты

Micro TF с классом передачи не ниже CLASS 6. Не используйте карты плохого качества, иначе камера может не распознать их или даже не включиться.

#### 2.2 Установка батареи

Используйте комплектующую батарею LiFePO4 для включения камеры, следующий метод установки:

- 2.2.1 Откройте защелку передней крышки, затем откройте крышку.
- 2.2.2 Установите карту Micro TF согласно разделу 2.1.
- 2.2.3 Установите батарею, ориентируясь на знаки полярности в отсеке для батарей.
- 2.2.4 Установите режим подсветки и рабочий режим.
- 2.2.5 Подключитесь к Wi-Fi.
- 2.2.6 Убедитесь, что передняя крышка чистая, закройте ее и защелкните защелку.



#### Примечание:

Обратите внимание на полярность батареи и установите ее правильно. Неправильная установка батареи приведет к тому, что камера не включится и может быть повреждена или возникнут другие проблемы. После установки обязательно закройте защелку, чтобы предотвратить попадание пыли или жидкости.

#### 2.3 Подзарядка батареи с помощью адаптера

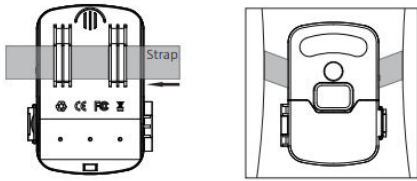
Батарею в камере можно подзарядить с помощью адаптера. Выполните следующие шаги:

- 2.3.1 Убедитесь, что батарея установлена правильно.
- 2.3.2 Снимите водонепроницаемую резиновую заглушку с порта DC-входа, вставьте DC-разъем прилагаемого кабеля питания в порт DC-входа до упора.
- 2.3.3 Вставьте другой конец кабеля питания в USB-A порт адаптера DC5V/2A (не входит в комплект).

- 2.3.4 Вставьте адаптер в розетку. Индикатор будет светиться зеленым во время зарядки и выключится, когда зарядка завершится.
- 2.3.5 Закройте порт DC-входа водонепроницаемой резиновой заглушкой.
- 2.3.6 Не забудьте закрыть крышку и защелкнуть защелку после завершения зарядки.

**2.4 Использование ремня для установки**

Пропустите ремень через пряжки на задней части камеры, затем установите его на дереве или другом прочном месте, закрепив ремень.  
См. изображения ниже:



2.4.1 **Использование крепежа для установки** (крепеж не включен в комплект). Установите монтажную скобу надежно на фиксированном объекте (например, на стене или дереве), вкрутите поддерживающий винт в отверстие на нижней части камеры и затяните его. Отрегулируйте угол камеры и затяните все винты.

Как показано на изображении ниже:



**2.5 Установка солнечной панели (опционально)**

Камера может работать с солнечной панелью, и батарея может заряжаться от солнечной панели вместо адаптера. Установите солнечную панель следующим образом:

2.5.1 Найдите место, которое всегда будет освещаться солнцем, чтобы установить солнечную панель, и убедитесь, что расстояние между камерой и

- 2.5.2 Найдите место, которое всегда будет освещаться солнцем, чтобы установить солнечную панель, и убедитесь, что расстояние между камерой и солнечной панелью не превышает 3 метра.
- 2.5.3 Откройте защелку и переднюю крышку, чтобы проверить, загорится ли индикатор при нахождении солнечной панели на солнце. Это означает, что солнечная панель работает, если индикатор загорелся.
- 2.5.4 Убедитесь, что передняя крышка чистая, закройте ее и защелкните защелку.

**3.3 Сброс настроек камеры**

Нажмите и удерживайте кнопку сброса в течение нескольких секунд, пока не замигает индикатор — сброс завершен.

Вот перевод раздела инструкции по подключению фотоловушки к Wi-Fi и мобильному приложению:

**Подключение к Wi-Fi и точке доступа**

Для дистанционного управления камерой через смартфон, а также просмотра воспроизведения и наблюдения, необходимо подключить камеру к телефону через точку доступа или Wi-Fi. Ниже приведены подробности подключения и возможностей после соединения.

**4.1 Установка приложения**

Найдите и установите приложение "KingFisherPro" в App Store (iOS) или Google Play (Android), либо отсканируйте QR-код в инструкции.



AppStore



Google Play

**4.2 Подключение камеры к приложению через Wi-Fi**

Пошаговое подключение:

1. Откройте приложение KingFisherPro.
2. Нажмите "Regist Account", чтобы создать учетную запись, затем войдите.
3. В приложении нажмите «Добавить устройство» или значок "+" в правом верхнем углу.

- 2.5.2 Снимите водонепроницаемую резиновую заглушку с порта DC-входа, вставьте DC-разъем кабеля от солнечной панели в порт DC-входа до упора.
- 2.5.3 Откройте защелку и переднюю крышку, чтобы проверить, загорится ли индикатор при нахождении солнечной панели на солнце. Это означает, что солнечная панель работает, если индикатор загорелся.
- 2.5.4 Убедитесь, что передняя крышка чистая, закройте ее и защелкните защелку.

**Примечание:**

Используйте только комплектующую солнечную панель для зарядки устройства. Использование других солнечных панелей для зарядки устройства не допускается.

**Настройка камеры**

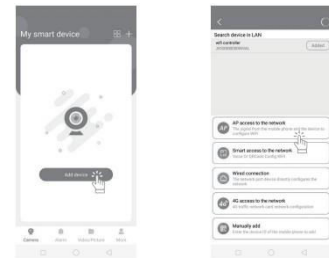
**3.1 Настройка режима подсветки**

- 3.1.1 Переведите переключатель Light Mode (режим освещения) в положение «White» — в этом режиме камера будет использовать белую подсветку ночью, как садовый фонарь. Ночное видео будет **цветным**. Рекомендуется использовать этот режим для целей безопасности.
- 3.1.2 Переведите переключатель Light Mode в положение «IR» — в этом режиме камера будет использовать **невидимую инфракрасную подсветку**, а ночное видео будет **черно-белым**.

**3.2 Настройка рабочего режима**

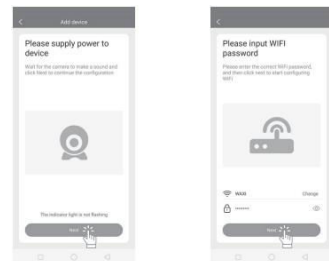
- 3.2.1 Переведите переключатель Work Mode (рабочий режим) в положение «OFF» — камера будет выключена.
- 3.2.2 Переведите в положение «PIR» — режим обнаружения по ИК-датчику. Камера начнет запись автоматически при появлении людей или животных в зоне действия датчика и прекратит запись через 10 секунд после их ухода.

4. Выберите "AP access to the network".

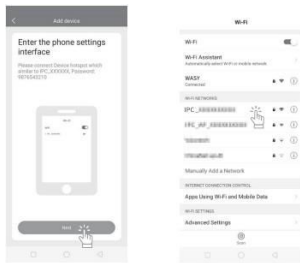


5. Нажмите "Next".

6. Выберите нужную сеть Wi-Fi, введите пароль и нажмите "Next".



7. Выберите точку доступа камеры, начинающуюся с "IPSCXXXXXXXX".



8. Вернитесь на предыдущий экран и нажмите **“Next”**, чтобы добавить устройство.
9. Через несколько секунд камера подключится. При неудаче — выполните сброс и повторите.



**Важно:**

Если не удаётся подключиться, проверьте настройки разрешений смартфона — все разрешения для приложения должны быть установлены на **«Всегда разрешать»** или **«При использовании приложения»**.

**4.3 Подключение по локальной сети (LAN)**

1. Перейдите в интерфейс настройки Wi-Fi, выберите точку доступа **“IPC\_XXXXXX”**.
2. В приложении нажмите **«Добавить устройство»** или значок **“+”**.

9



3. Подождите несколько секунд, чтобы устройство было найдено автоматически, затем нажмите **“Добавить”**.
4. Камера добавится. При проблемах выполните сброс камеры и повторите попытку.



Если у вас остались какие-либо вопросы по использованию или гарантийному обслуживанию товара, свяжитесь с нашим отделом технической поддержки в чате WhatsApp. Для этого запустите приложение WhatsApp. Нажмите на значок камеры в правом верхнем углу и отсканируйте QR-код приведенный ниже камерой вашего смартфона.

10



Приятного использования!